

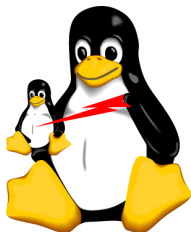
# Beispiel – FAUmaschine

Dr.-Ing. Volkmar Sieh

Department Informatik 4  
Verteilte Systeme und Betriebssysteme  
Friedrich-Alexander-Universität Erlangen-Nürnberg

WS 2019/2020





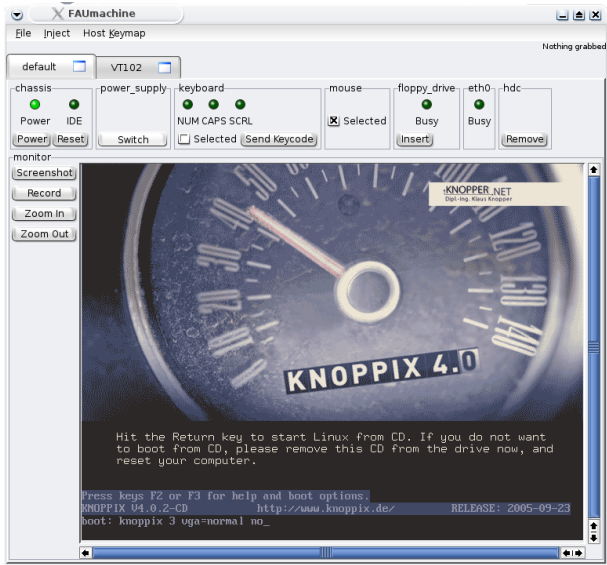
Simuliert werden

- ein oder mehrere PCs
  - mit I386- bzw. AMD64-kompatibler CPU
  - und typischer PC Hardware
- Router/Switches
- Modems
- serielle Terminals
- ...

Lizenz: GPL

Mehr Infos unter <http://www.faumachine.org/>





## Vorteile:

- sehr gut konfigurierbar
- relativ übersichtlicher Code
- Fehlerinjektion möglich
- automatische Experimente möglich
- 256KB BIOS mit Setup/ACPI/Multiprozessor-Support/...
- moderne GUI



Nachteile:

- langsamer als z.B. QEMU

