



# Debugging und Monitoring

OSE – A

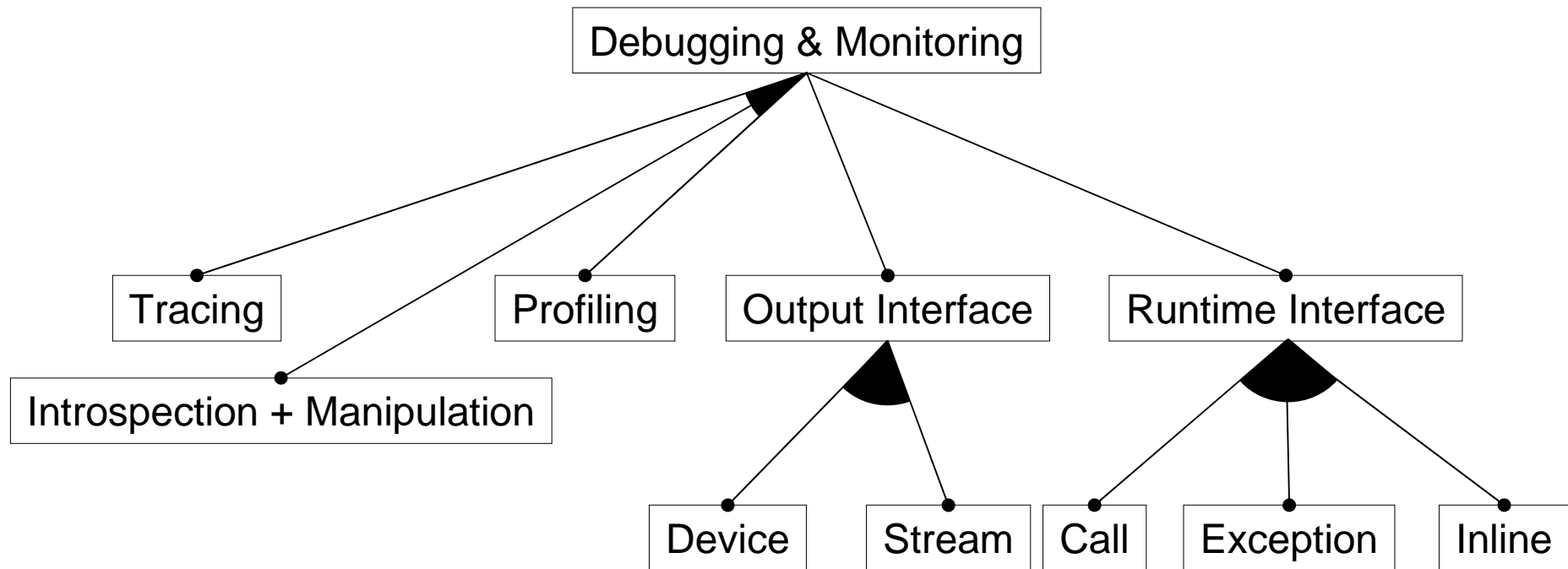
Benjamin Polak, Michael  
Danel, Andreas Osswald

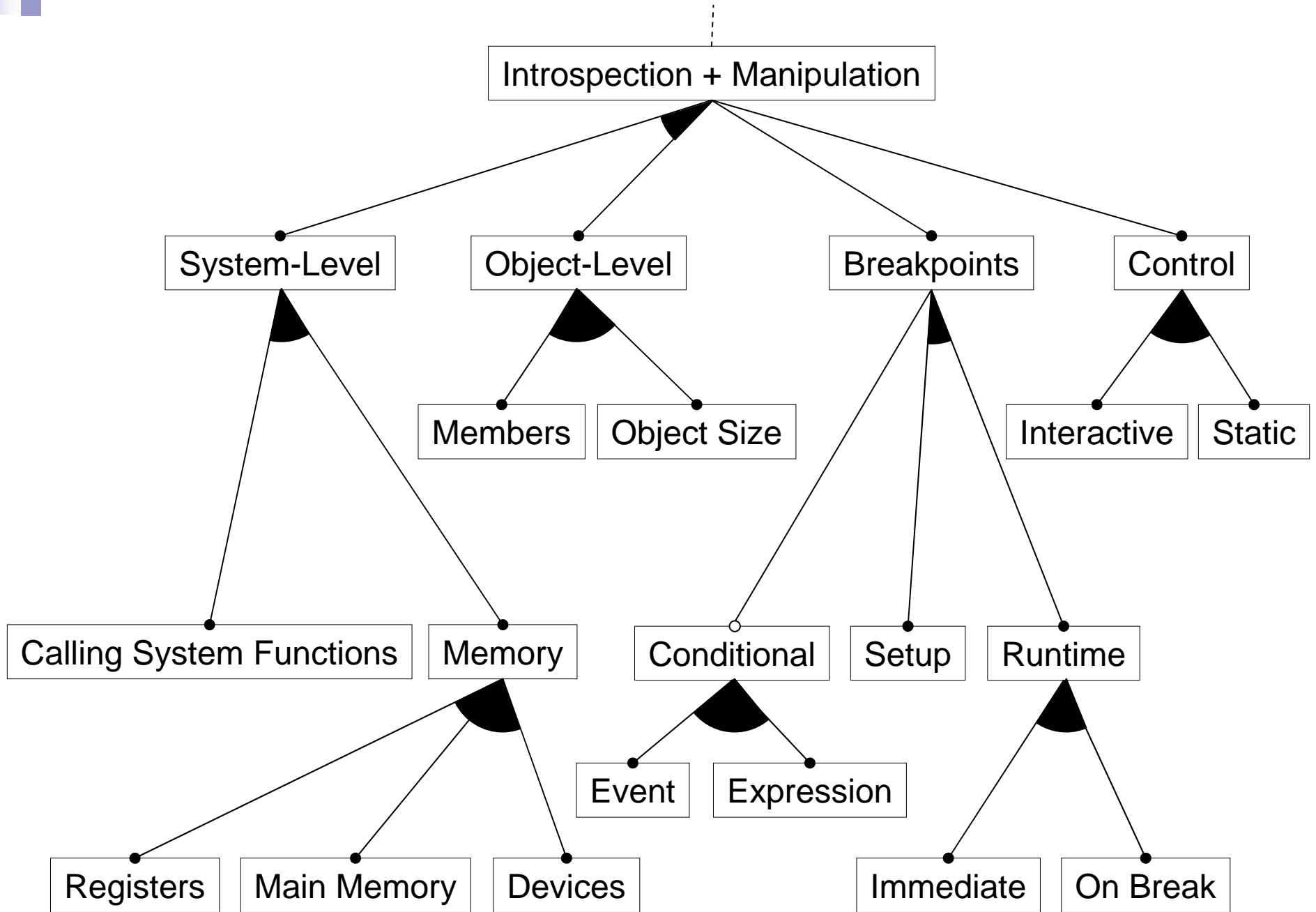
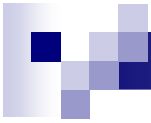


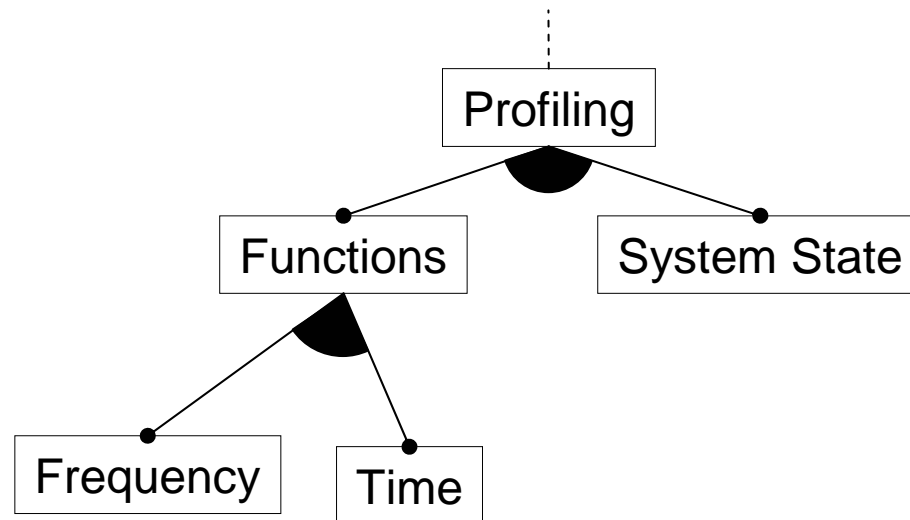
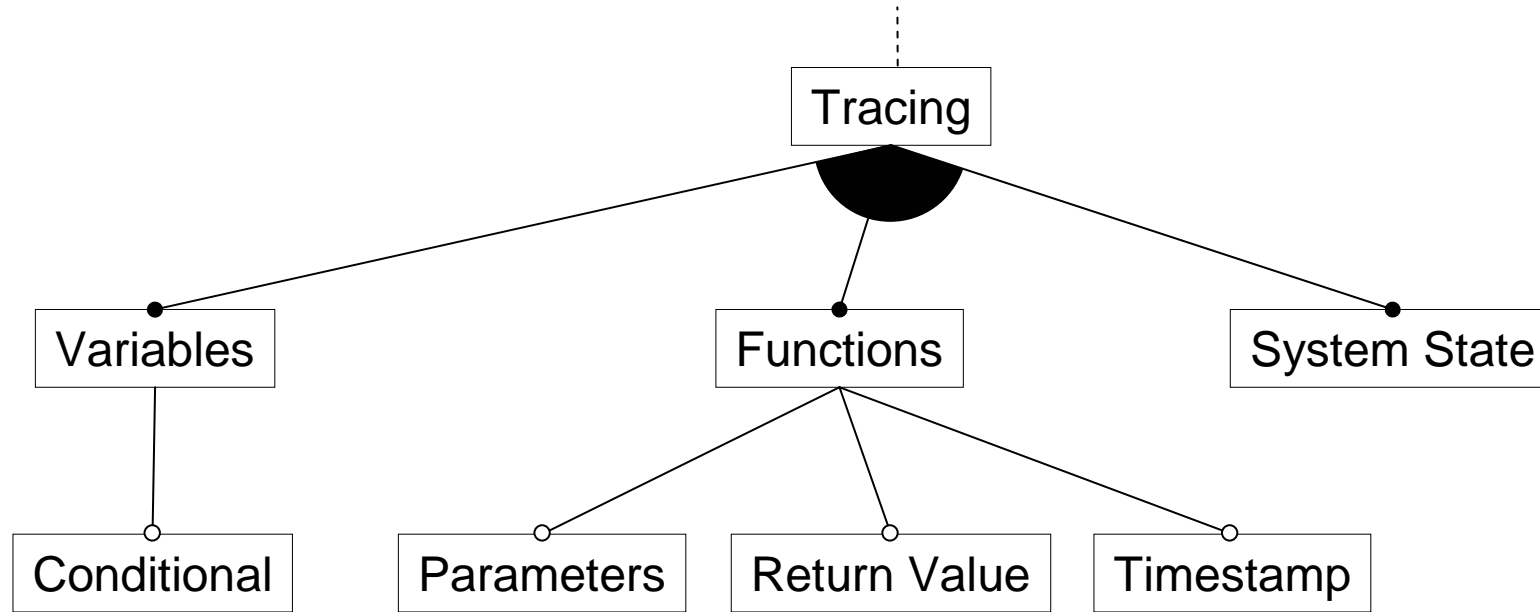
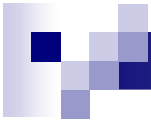
# Domänenendefinition:

- In dieser Teildomäne geht es um Features zur Unterstützung bei der Fehlersuche (Debugging) und der Systembeobachtung (Monitoring).
- Der Fokus liegt auf Embedded Systems.

# Featuremodell:









# Domänenlexikon (1):

- Introspection and Manipulation
  - Abfragen/Verändern des Systemzustands
- Tracing
  - Sammeln qualitativer Laufzeitinformationen
- Profiling:
  - Sammeln quantitativer Laufzeitinformationen



# Domänenlexikon (2):

- Calling System Functions
  - Abfragen von Systeminformationen wie aktueller Scheduler, Threadanzahl, etc.
- Conditional Breakpoints
  - Systemstopp erst beim Eintritt einer Bedingung oder eines Ereignisses; z.B. 10ter Thread gestartet / a hat den Wert xy überschritten
- Static Control
  - Abarbeitung einer vorher definierten Folge von Anweisungen (-> Skript)